

**BMB**  
SYSTEM

BMB  
SYSTEM



**BMB**  
SYSTEM

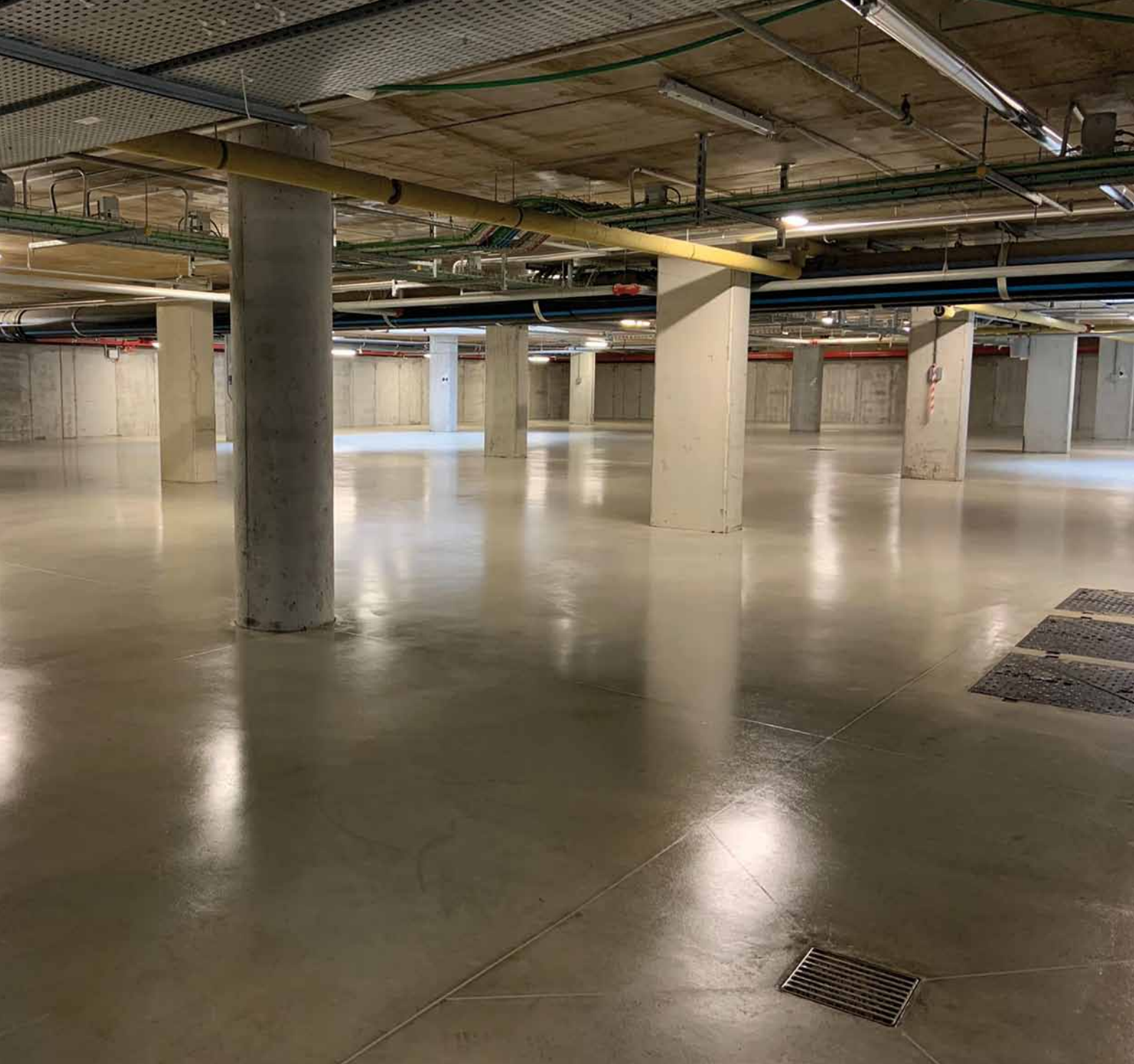


**BMB System** è una società specializzata nella realizzazione di pavimentazioni industriali, in particolare per il settore della logistica, pavimentazioni industriali in calcestruzzo e in resina.

La società opera tramite personale diretto e altre maestranze altamente qualificate, fornisce assistenza sui cantieri e si occupa anche di progetti di pavimentazioni civili e opere strutturali.

**BMB System è garanzia di successo per grandi progetti di pavimentazione.**







## Pavimentazioni industriali

**BMB System** è una società specializzata nella realizzazione di **pavimentazioni industriali per il settore della logistica**. Propone interventi a planarità controllata per magazzini a utilizzo intensivo di carrelli computerizzati.

Grazie a competenza, esperienza e conoscenza del settore, la società realizza **pavimentazioni industriali in calcestruzzo e in resina**.

**BMB System** opera in tutta Italia, coprendo tutte le regioni del Nord, del Centro e specialmente del Sud, ma anche l'estero con dipendenti diretti e altre maestranze ed è in grado di fornire assistenza sui cantieri.

**BMB System è garanzia di successo per grandi progetti di pavimentazione.**





Pavimentazioni industriali per esterni



## Pavimentazioni industriali per settore logistica

Realizzazioni a planarità controllata per magazzini intensivi con transiti di carrelli computerizzati.

Tali lavorazioni possono essere effettuate mediante:

- stesura di calcestruzzo con Laser Screed
- stesura di calcestruzzo con impostazione corsie di passaggio carrelli
- rifacimento corsie di passaggio carrelli con resina

## Pavimentazioni industriali in calcestruzzo

Pavimentazioni idonee per aree produttive, magazzini, piazzali e parcheggi multipiano.







Pavimentazioni industriali per settore logistica



## Trattamenti speciali su pavimentazioni in calcestruzzo

Per BMB System sono i dettagli che fanno la differenza.  
Per rendere il pavimento esteticamente migliore e permettere una più semplice pulizia, si effettuano lavorazioni speciali come la lucidatura.

- Pavimentazioni in calcestruzzo per garage e corselli
- Rampe a spina di pesce (**antiscivolo**)





Pavimentazione trattata con levigatura  
e prodotti a base di silicato



## Pavimentazioni industriali in resina

BMB System è in grado di intervenire anche al ripristino di pavimentazioni ormai usurate con l'utilizzo della resina.

La pavimentazione industriale in resina, infatti, è la soluzione perfetta per sanare la superficie e ottenere un effetto estetico pulito che sempre più viene richiesto dagli architetti che lavorano a progetti di negozi e showroom.





Pavimentazioni industriali in resina



## Rampe antiscivolo

- Pavimentazioni in calcestruzzo per garage e corselli
- Rampe a spina di pesce (**antiscivolo**)





Rampe antiscivolo





## **Alcune realizzazioni**

### **Centro Commerciale Giardini di Iesolo**

Iesolo (PD)

### **Centro Direzionale ENI**

Milano (MI)

### **DHL**

Interporto di Bologna Bentivoglio

### **EXPO 2015**

(MI)

### **Lamborghini di Sant'Angelo di Romagna**

(BO)

### **Lyreco**

Monticelli D'Ongina (PC)

### **MTA Spa**

Codogno (LO)

### **PAC Gruppo Conad**

Montalto Uffugo (CS)

### **Pirelli Pneumatici**

Settimo Torinese (TO)

### **Stazione Afragola**

Napoli (NA)

### **Stazione Bologna**

Bologna (BO)





## Contatti

**BMB System s.r.l.**

### **Sede legale e operativa**

via Don Milani, 15 a/b - 26862 Guardamiglio (LO)

### **Orario Uffici**

lunedì - venerdì

08:00 - 12:30 | 14:00 - 17:30

**Telefono** +39 0377 37.90.20

**Ufficio commerciale** [commerciale@bmbssystem.it](mailto:commerciale@bmbssystem.it)

---

### **Sede operativa magazzino**

Zona industriale Mottinello II strada, 18 - Rossano Veneto (VC)





**BMB System s.r.l.**

**Sede legale e operativa** via Don Milani, 15 a/b - 26862 Guardamiglio (LO)

**Tel.** +39 0377 37.90.20 - **Ufficio commerciale** [commerciale@bmbssystem.it](mailto:commerciale@bmbssystem.it)

**Sede operativa magazzino** Zona industriale Mottinello II strada, 18 - Rossano Veneto (VC)

